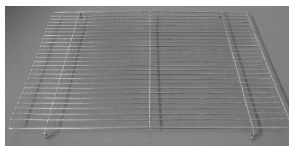


43角組立方法

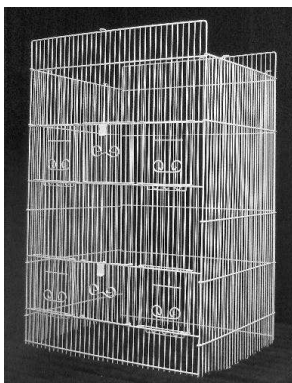
①ケースを開け各部品、数を確認してください



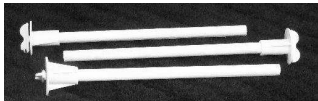
天井網・・・1枚



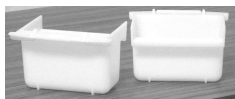
フンキリ（足付）・・・1枚



本体網・・・1枚



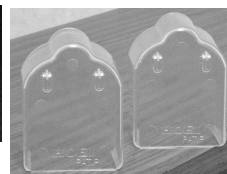
ホルダー付止まり木
250mm・・・3本



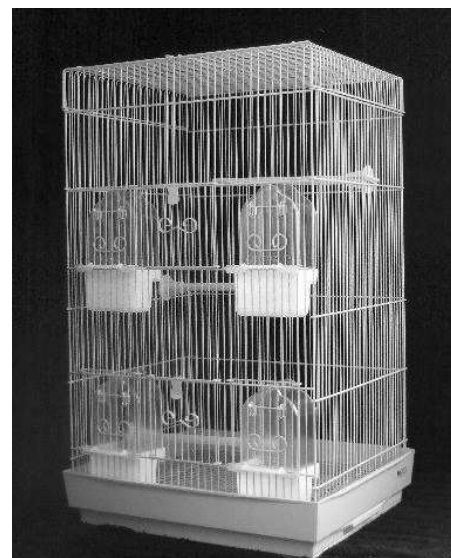
ワイドミニエサイレ・・・4ヶ



プラスチック底
引出し付き・・・1枚

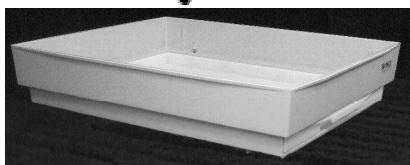
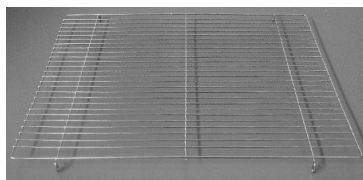


ワイドミニエサカバー・・・4ヶ

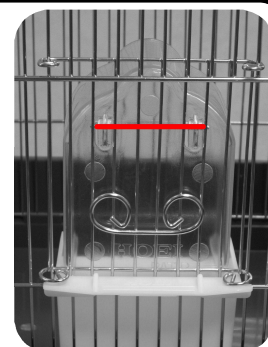


完成図

②引出しの中に足側を下にしてフンキリを入れます。



④エサイレを両側のエサ窓に
セットし、エサカバーを本体の
内側にくるように窓の横線
（写真の赤い線）にかけます。



ホルダー止り木3本を愛鳥が
過ごしやすい位置にかご内側
から取りつけます。

*ホルダーはひねりすぎると本体網が曲がる恐れが
あります。軽くひねる程度にしてください。

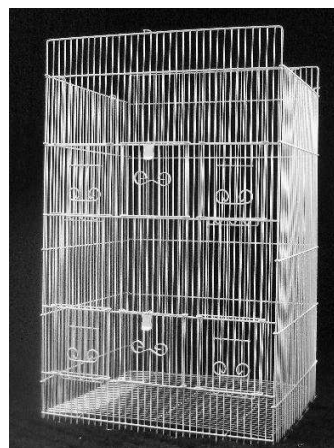
【○】



【×】



③本体網の前後を確認し、本体網の下から1本目の横線
を底のツメにはめ込んで固定します。

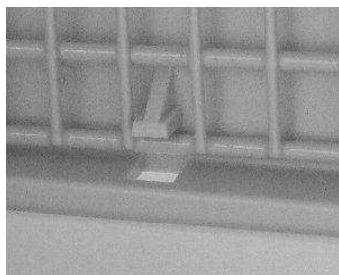


扉が手前

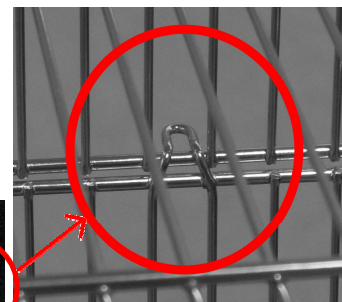
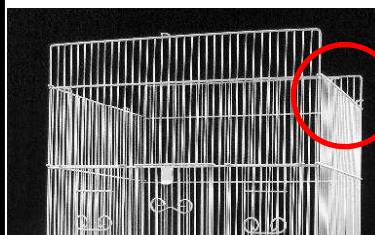
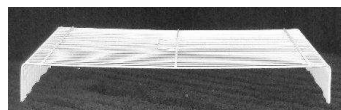
エサ窓の扉が内側になっ
ているのが正解です



HOEシールは横に



⑤天井を本体網上部にある引っかけ6ヶ所で固定し
取り付けます。



写真のように
取り付けます