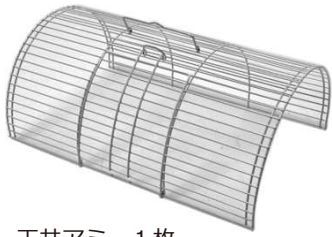


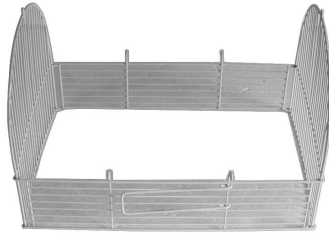
# 小鳥キャリーミレニウムアーチ 組立説明書

※こちらの説明書は大切に保管をお願いいたします。2016年4月版  
弊社製品をお買い上げ頂き、誠にありがとうございます  
製品には万全を期しておりますが、溶接はずれ、割れなどがないか、ご使用前に必ずご確認ください  
本製品につきましてはご購入いただいたお店様へお問い合わせください

## 1 ケースを開けて、各部品の数をご確認ください



天井アミ…1枚



本体アミ  
…1枚



プラスチック底…1枚



止まり木 12φ  
×長さ320mm  
…1本



40底止  
ステンレス…2ヶ

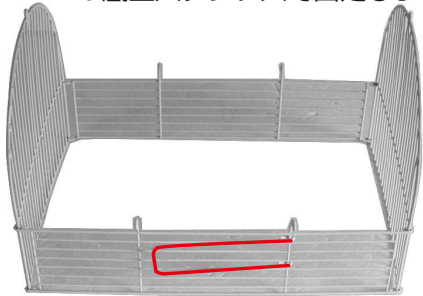


DXプール…1ヶ

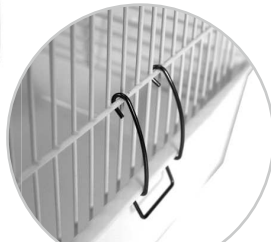


完成図

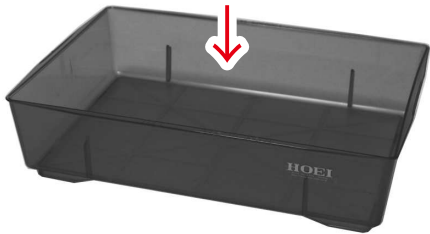
## 2 本体アミ前後を確認し、プラスチック底にはめ込み、40底止ステンレスで固定します



支えがある方が手前 (赤線部分)



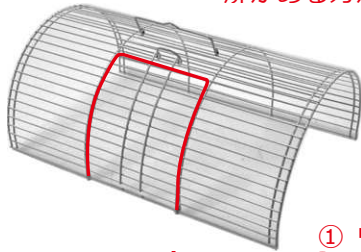
写真のように  
固定します



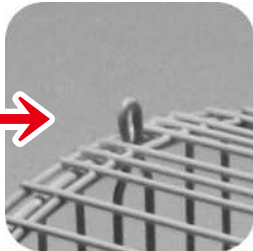
HOEI  
シール  
が手前

## 3 天井を本体アミ上部引掛け6ヶ所で固定し取り付けます

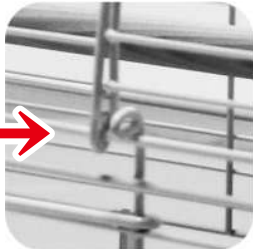
扉がある方が手前 (赤線部分)



①詳細



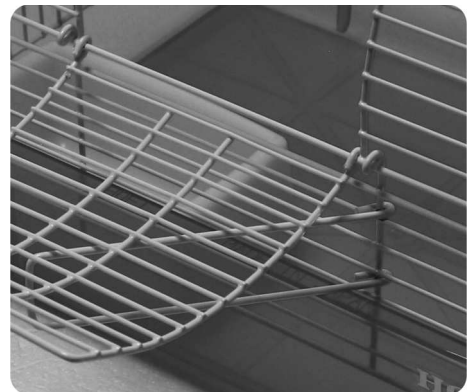
②詳細



## 4 止まり木を真ん中あたりの横線に掛け、DXプールを置きます



扉を開け放つときは写真のように、支えを使います



【免責事項】 予告なく仕様変更となる場合がございます。ご了承ください。

HOEI