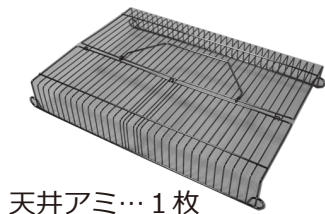


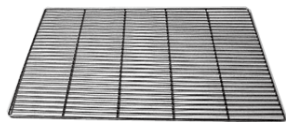
40手のりラメ組立説明書

※こちらの説明書は大切に保管をお願いいたします。2015年11月版
 弊社製品をお買い上げ頂き、誠にありがとうございます
 製品には万全を期しておりますが、溶接はずれ、割れなどがないか、ご使用前に必ずご確認ください
 本製品につきましてはご購入いただいたお店様へお問い合わせください

1 ケースを開け、各部品の数をご確認ください



天井アミ…1枚



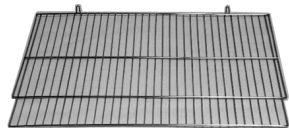
スライド式フンキリアミ…1枚



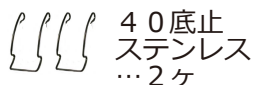
プラスチック底…1枚



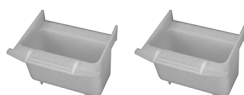
本体両横付前アミ…1枚



本体後アミ…1枚



40底止ステンレス…2ヶ



ワイドミニエサ入れ…2ヶ



ワイドミニエサカバー…2ヶ



T字止まり木…1ヶ



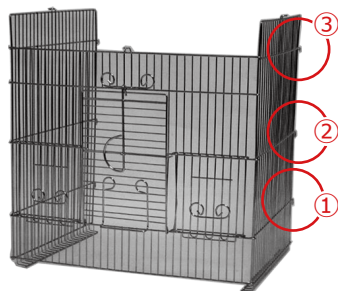
ホルダー付止まり木
12Φ-250mm…2本



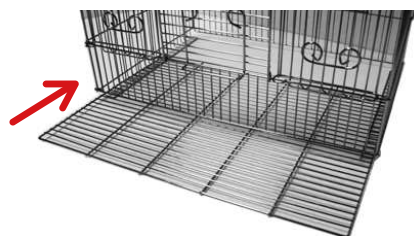
完成図

2 本体アミの上下、裏表を確認し（横線が外側）、写真のように本体アミを図の番号順にはめ込みます（左右各2ヶ所 全部で6ヶ所）

※一番上は横線の下に差し込むだけになりますが、底と天井を取り付けることで、本体アミも固定されます。



3 組み合わせた本体アミの下にフンキリアミをスライドしてセットします



4 本体アミの前後を確認し、プラスチック底に置きます 両側面を40底止ステンレスで写真のように固定します



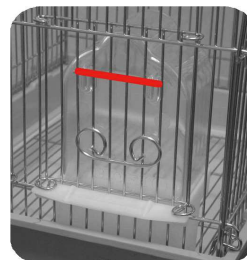
HOEI シールが手前



アミの横線→底の順に引掛けます。

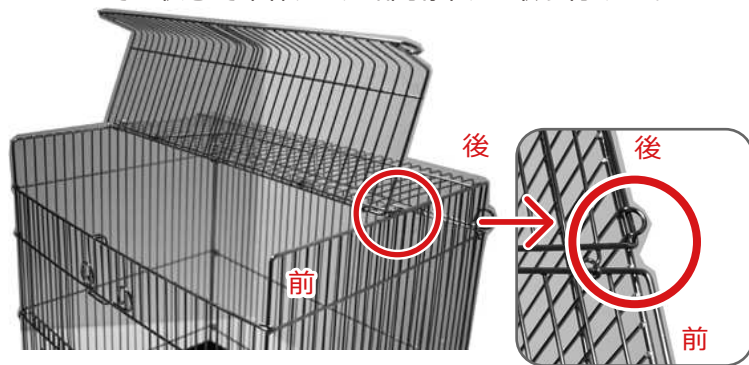
5 エサ入れ、エサカバーをケージ内へ取り付けます

エサ入れは、エサ窓下の本体アミの横線へ、エサカバーは、エサ窓の横線（下図 赤線部分）へそれぞれ引掛けます



6 天井アミを組み付けます

天井の前後を確認し、前半分を写真のように立てた状態で本体アミ上部引掛けに取り付けます



7 止まり木を愛鳥が過ごしやすい場所に、ケージの内側から取り付けます。



ご注意

手のり用の大きく開く扉はしっかりとロックしないと開いてしまう恐れがあります
 ストッパー先端の折り返し部分が必ず外側になるようにロックしてください

【免責事項】 予告なく仕様変更となる場合がございます。ご了承ください。

HOEI