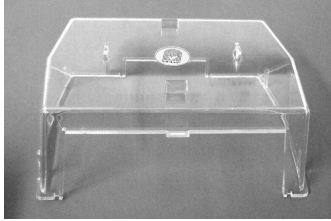


ぷちキャリー組立方法

2015年4月作成
※色は異なる場合があります

①ケースを開け各部品、数を確認してください



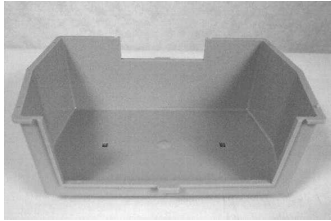
本体上部・・・1枚



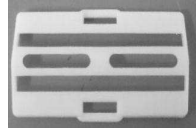
窓枠・・・1枚



取っ手・・・1枚



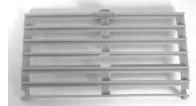
本体下部・・・1枚



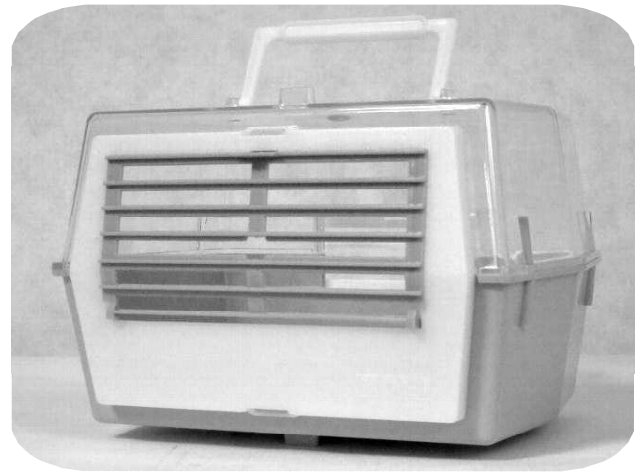
後窓・・・1枚



エサイレ・・・1ヶ

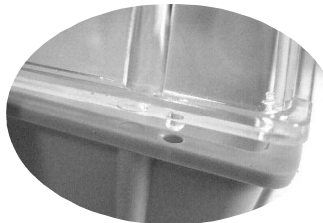
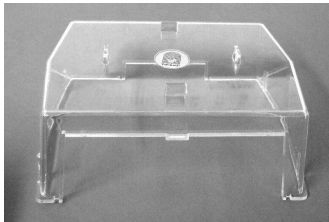


扉・・・1枚



完成図

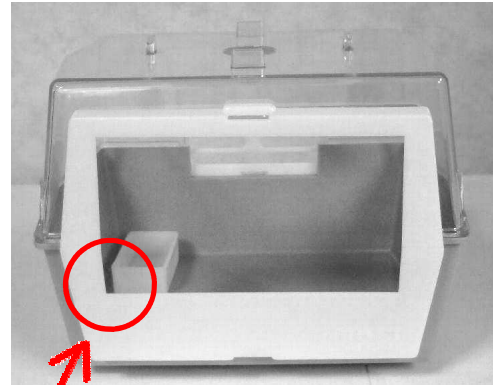
②本体上部の突起を本体下部の穴に差し込んで、本体をセットします。(4ヶ所)



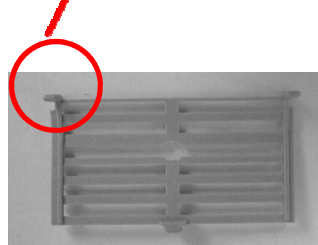
4ヶ所の差込部



④エサイレを中に入れて窓枠を取り付け、窓枠に扉を掛けます。



窓枠の上下を確認し、写真のように取り付けます



写真のように引掛けます

③写真のように、後窓を取り付けます。



⑤最後に本体上部に取っ手を取り付けます。

